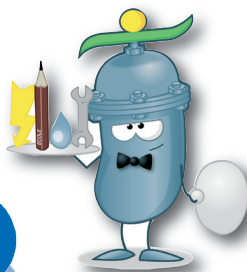


## SERVIR



Par nos compétences, notre savoir-faire et nos produits, nous procurons à nos clients une valeur ajoutée qui contribue à leur compétitivité et à leur pérennité.

Chaque collaborateur, en tant qu'ambassadeur de Cimo, développe des rapports de confiance privilégiés avec ses clients.

Respect, politesse et tact sont vécus quotidiennement dans les relations que nous entretenons avec nos partenaires.

### Nous sommes...

*Une entreprise qui fournit des prestations spécialisées au service de l'industrie chimique.*

*Cimo gère une infrastructure et des compétences qu'elle met en priorité à la disposition de ses partenaires du site de Monthey.*

*Cimo reste ouverte aux opportunités du marché lorsqu'il s'agit d'utiliser ses capacités ou de développer ses compétences de pointe.*

### Nous voulons...

- Etre le prestataire de service privilégié de nos clients
- Etre le leader dans le domaine des prestations spécialisées au service de la chimie.

### Nous devons...

- Etre professionnel, compétitif et crédible pour nos clients
- Atteindre une fiabilité et une qualité de service au-dessus des normes
- Contribuer sur le long terme à la pérennité du site
- Assurer l'expertise dans nos centres de compétences
- Etre une entreprise citoyenne reconnue pour son engagement et ses valeurs d'honnêteté, d'intégrité, et de services.

## Mission



## Vision



## Stratégie



## ENTREPRENDRE

L'esprit d'entreprise est la capacité de bâtir et de réaliser ensemble des projets ...

- qui privilégient la performance et l'intérêt collectifs
- qui créent davantage de valeur qu'ils ne consomment de ressources.

Nous sommes partie prenante de la destinée de Cimo. Nous nous engageons pour sa réussite en utilisant notre bon sens et en assumant les responsabilités confiées.

## VALORISER

Les collaborateurs constituent le premier capital de Cimo et son véritable moteur de réussite.

Nous reconnaissons la valeur personnelle de chacun et nous nous efforçons de créer un environnement favorable à son épanouissement et au développement de l'entreprise.

Nous nous investissons à connaître, identifier et développer notre potentiel.

## PROTÉGER

L'homme et l'environnement sont au cœur de nos préoccupations.

Nous mettons en œuvre les conditions qui assurent hygiène, santé et sécurité pour nous-mêmes, pour nos collègues, pour notre voisinage et pour l'environnement en général.

Nous nous engageons à limiter l'impact et à réduire les risques de nos activités en utilisant les techniques connues les plus performantes.

## ORGANISER

Nous utilisons de manière optimale les ressources humaines, financières et techniques pour répondre et s'adapter aux exigences de notre marché.

Nous cherchons à améliorer sans cesse l'utilisation de nos ressources et rendre nos processus simples et performants.

Nous croyons à l'amélioration continue. Nous profitons des idées et des critiques comme opportunités de changement et d'innovation.

## COMMUNIQUER

Nous cherchons une communication efficace entre nous et vis-à-vis de tous nos partenaires.

Vecteurs de crédibilité, la transparence et la clarté guident notre communication. Nous informons et communiquons de manière spontanée et vraie.

Nous favorisons le partage de l'information, invitons les collègues et partenaires à exprimer leurs opinions dans un climat de respect et d'ouverture.